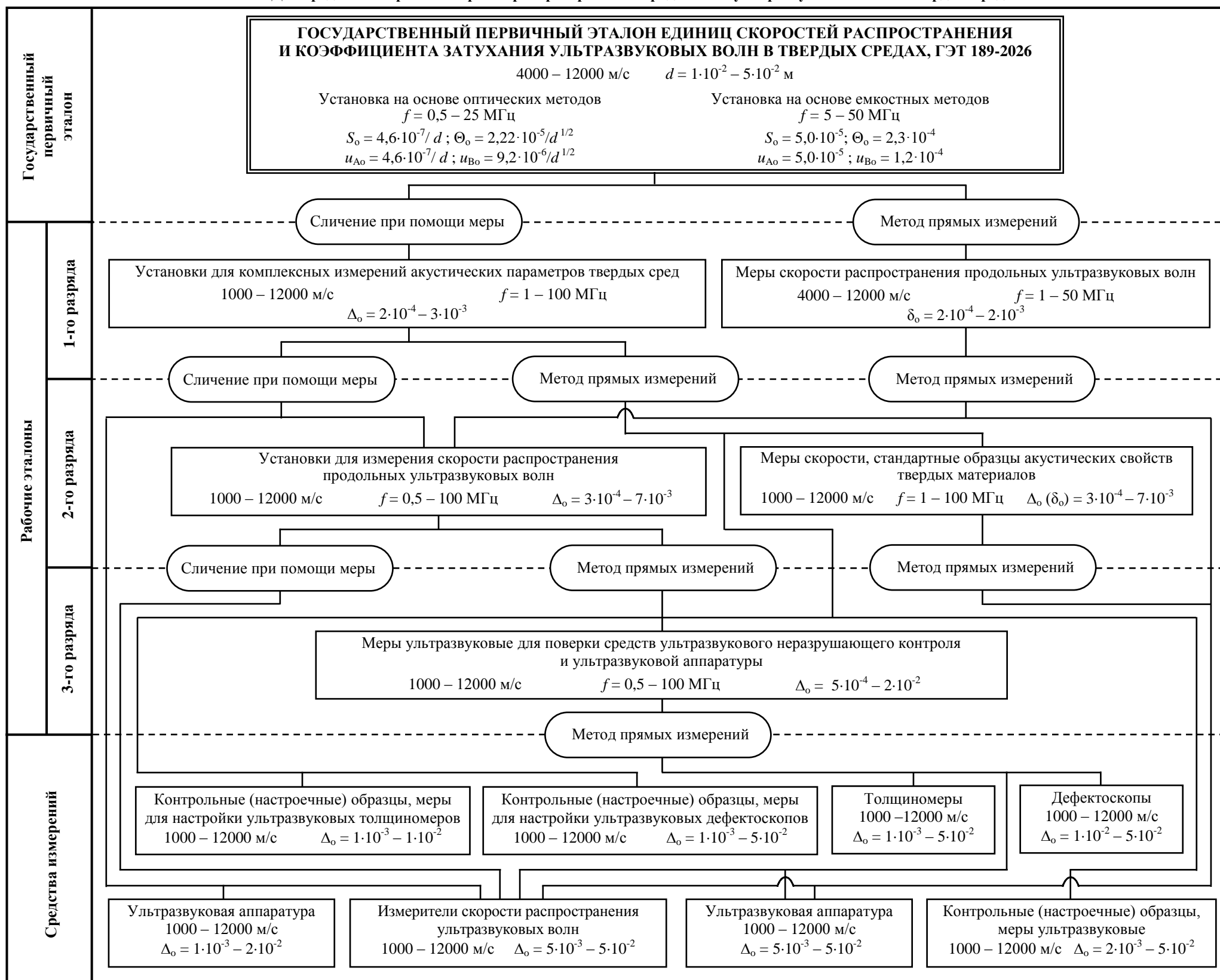
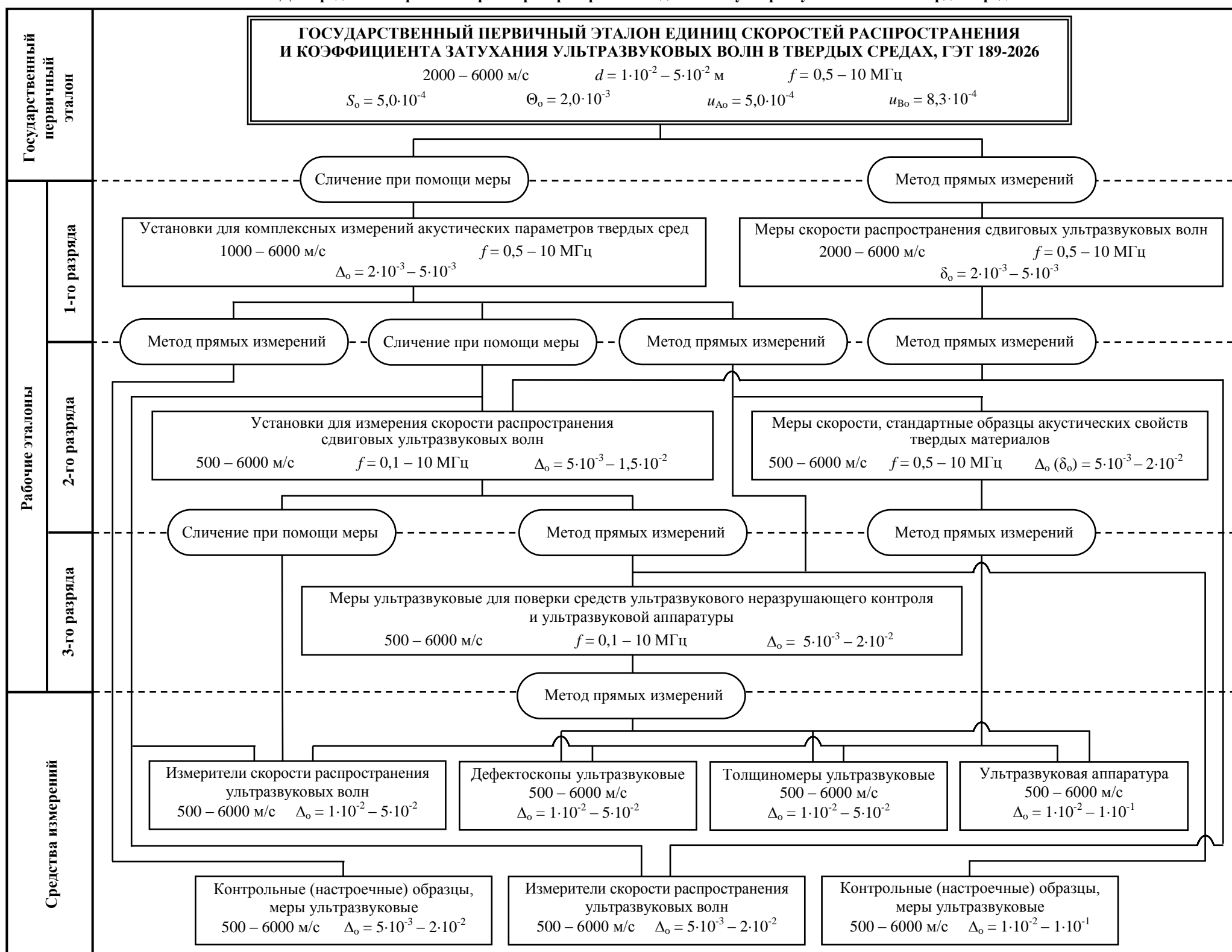


Государственная поверочная схема для средств измерений скоростей распространения и коэффициента затухания ультразвуковых волн в твердых средах
 Часть 1. Для средств измерений скорости распространения продольных ультразвуковых волн в твердых средах

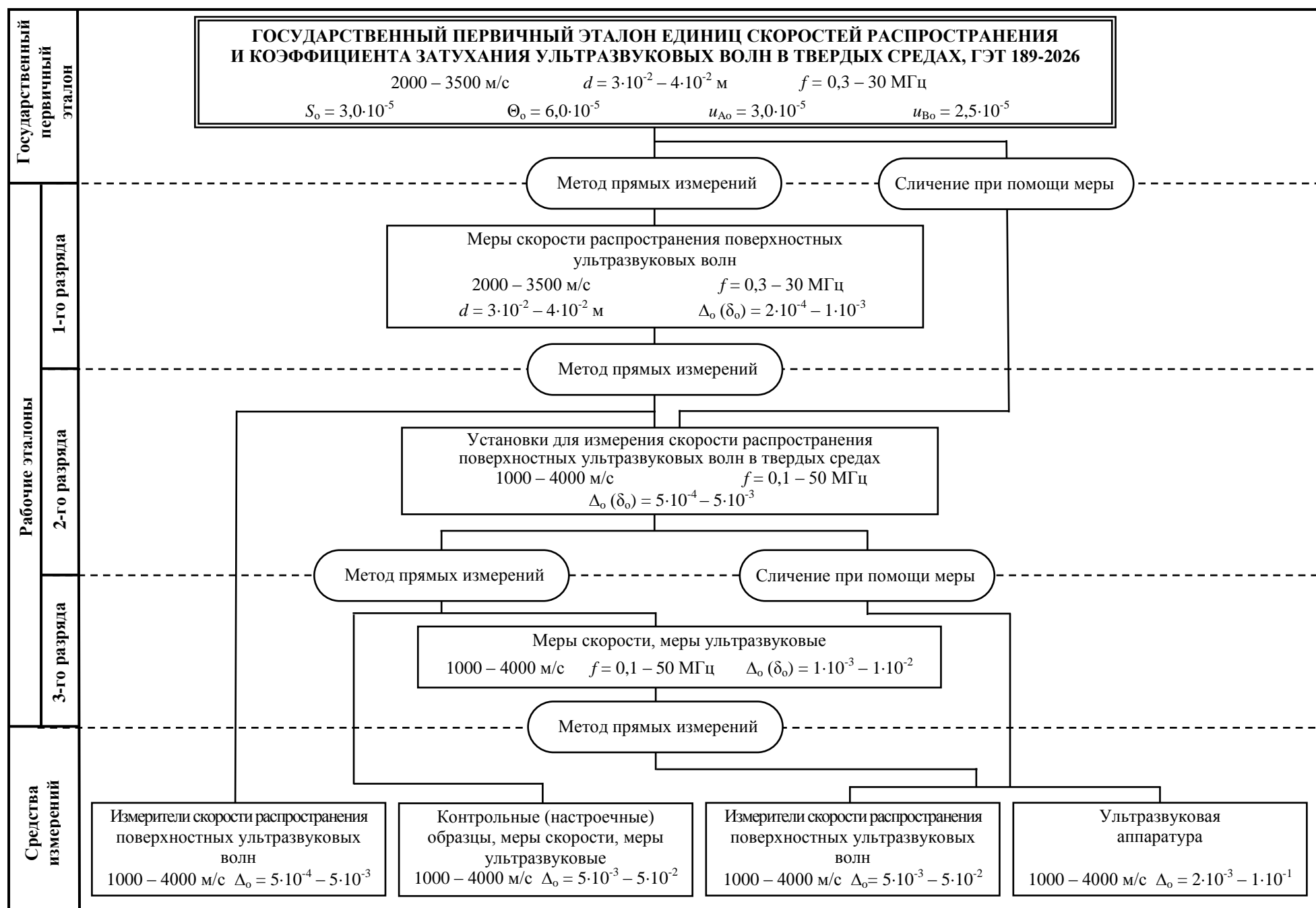


Обозначения в графической части поверочной схемы: d – толщина меры, f – рабочие частоты.

Государственная поверочная схема для средств измерений скоростей распространения и коэффициента затухания ультразвуковых волн в твердых средах
Часть 2. Для средств измерений скорости распространения сдвиговых ультразвуковых волн в твердых средах



Государственная поверочная схема для средств измерений скоростей распространения и коэффициента затухания ультразвуковых волн в твердых средах
 Часть 3. Для средств измерений скорости распространения поверхностных ультразвуковых волн в твердых средах



Государственная поверочная схема для средств измерений скоростей распространения и коэффициента затухания ультразвуковых волн в твердых средах
Часть 4. Для средств измерений коэффициента затухания продольных ультразвуковых волн в твердых средах

